

CL5500-D SERIE

Preisrechnende Systemwaage mit Drucker



3.000 Artikel – mit Speichererweiterung bis zu 10.000 Artikel und 2.000 Zutatentexte

1.000 Zutatentexte à 512 Zeichen oder 500 Texte à 1.020 Zeichen

bis zu **32 Verkäufer** gleichzeitig

ideal für Verbundbetrieb optional per Kabel oder W-LAN

Bon- und Etikettenbetrieb

Flexibilität und Leistung mit System

Ob im Einzel-, Verbund- oder Netzwerk-Betrieb, ob für Bon-Druck oder zum Etikettieren – mit der CL5500-D haben Sie immer die optimale Lösung zur Hand. Der große Artikel- und Zutaten-Speicher, die hervorragend ablesbare Anzeige sowie die zahlreichen Anschlüsse für z. B. Kassenschublade oder Barcode-Scanner erlauben vielfältige Anwendungsmöglichkeiten.



www.cas-waagen.de

CL5500-D SERIE

Preisrechnende Systemwaage mit Drucker



SPEICHERKAPAZITÄT

Mit dem großen Speicher ist das Hinterlegen aller relevanten Artikeldaten wie z. B. **Zutaten**, **Zusatzstoffen**, **Allergikerhinweisen** oder **Verkaufsinformation** kein Problem.

- **3.000 Artikel**
- **1.000 Zutatentexte à 510 Zeichen** oder **500 Zutatentexte à 1.020 Zeichen**
- bis zu 10.000 Artikel und 2.000 Zutatentexte durch optionale Speichererweiterung

BONBETRIEB

Bis zu **32 Verkäufer** können **gleichzeitig** im Verbundsystem an allen Waagen Verkäufe tätigen oder Bons abrufen. Zahlreiche Kassenfunktionen und ein aussagekräftiges Berichtswesen optimieren die Verkaufsprozesse.

ETIKETTIERBETRIEB

20 frei programmierbare und zusätzlich **45 feste Formate** sind in der Waage hinterlegbar. Damit ist die CL5500-D das ideale Gerät für anspruchsvolle **Etikettieraufgaben**.

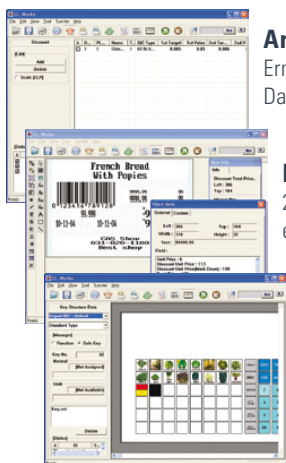
- **Additions-Modus mit Summenetiketten**
über 3 Ebenen – z. B. Ebene 1: Packstück;
Ebene 2: Kiste; Ebene 3: Palette
- **Automatikbetrieb** – Tastendruck nicht erforderlich
- **Selbstbedienungsmodus (SB)**

PROGRAMMIERUNG

Besonders komfortabel durch den **innovativen 4-Zeichen-Menü-Code**. Die direkte Navigation zum gewünschten Menü ist schnell und ohne umständliches Herumsuchen möglich – **z. B. gelangt man durch Eingabe des Menü-Codes „1120“ zur Bearbeitung des Artikelnamens.**

PC-SOFTWARE OPTIONAL

Benutzerfreundliches Waagenmanagement für Artikelprogrammierung, Filialverwaltung, aussagekräftige Berichte, Etiketten-Editor, Tasten-Designer u.v.m.



Artikel-Manager

Ermöglicht einfache Artikelverwaltung; Datenaustausch mit MS Excel möglich

Etiketten-Editor

20 frei programmierbare Etiketten; einfaches Überspielen in die Waage

Tasten-Designer

Tastaturvorlagen schnell und einfach erstellen; Tastenbelegung programmieren und überspielen

Verwalten Sie die CL5500-D einfach mit Ihrem PC

ALLES IM BLICK

MIT DER HERVORRAGEND ABLESBAREN DUAL-LCD-ANZEIGE

Ob bei strahlendem Sonnenschein oder in einer dunklen Ladenecke – die **große, hell hinterleuchtete Dual-LCD-Anzeige** ist auch bei schwierigen Lichtverhältnissen zuverlässig ablesbar, auf Bediener- wie Kundenseite gleichermaßen.

Alle wichtigen Wägeparameter wie „Tara“, „Gewicht“, „Grundpreis“ und „Betrag“ sind jederzeit im Blick. Im **Vollgrafik-Anzeigebereich** werden Informationen wie z. B. „Artikelname“, „Menü“ oder „Werbung“ dargestellt – auch **Lauftext ist möglich**.

EFFIZIENT UND EINFACH BEDIENEN

MIT PLU- UND FUNKTIONSTASTEN

Die **Embo-Druckpunkt-Tastatur** gewährleistet eine präzise, ermüdungsfreie Bedienung. Das **deutsche Tastaturlayout** vereinfacht die Orientierung.

Bis zu **144 Direkt-PLU** (2x72) sind über Doppelklickfunktion abrufbar, **8 Verkäufer-Direktstasten** (bis zu 32 einrichtbar) und **frei programmierbare Funktionstasten** erhöhen die Bedieneffizienz.

Mithilfe des **praktischen Tastatureinlegers** können alle 72 Direktstasten individuell beschriftet bzw. gestaltet werden.



ALLES-KÖNNER

ZUR BARCODE-NUTZUNG

Umfangreiche Strichcode-Unterstützung für u.a. EAN 13, EAN 13A5, I2OF5, UPC, CODE 128, CODE 39, CODE 93, CODABAR, GS1 IATA2OF5, Databar u.v.m.



Barcode-Scanner nicht im Lieferumfang enthalten





CLEVERER ROLLEN-WECHSEL MIT DEM CAS KARTUSCHEN-SYSTEM

Einfach Kartusche mitsamt Rolle herausziehen und eine neue einsetzen – so **schnell und komfortabel können Bon- und Etikettenrollen gewechselt werden**, ganz intuitiv und für jeden Mitarbeiter problemlos durchführbar.



MACHT IMMER EINEN GUTEN EINDRUCK DANK GESTALTETER DESIGN-ETIKETTEN

Vierfarb-, Gold- und Silberdruck, eckig, rund oder als Sonderform, mit oder ohne Perforation, tiefkühltauglich oder ablösbar – CAS Design-Etiketten erlauben nahezu grenzenlose Gestaltungsmöglichkeiten.

Mit CAS Design-Etiketten werten Sie Ihre Produkte auf. Diese werden positiver vom Kunden wahrgenommen als die gleichen Produkte mit einem Standardetikett.



Gestaltungsspielfelder

Als Volldienstleister bietet CAS von der Gestaltung über den Druck und der Programmierung der Etiketten in der Waage alles aus einer Hand.

ERGONOMISCH UND AUSDRUCKSSTARK IM BON- UND ETIKETTENBETRIEB

Zur Verbesserung des Bedienablaufs ist der Hi-Speed-Thermo-Direkt-Drucker im Kopf der Waage untergebracht. Die Handhabung im Bon-Druck oder das Aufbringen des Etiketts am Produkt sind so **optimal auf den natürlichen Bewegungsablauf des Benutzers abgestimmt**. Auch wird die **Gefahr einer Verschmutzung des Druckwerkes minimiert** und die **Hygiene maximiert**.

ANSCHLUSSFREUDIG ÜBER ZAHLREICHE SCHNITTSTELLEN

RS-232, USB, Kassenschublade, Barcode-Scanner, Ethernet, W-LAN, ISDN, GSM/UMTS (z. T. optional) für z. B. Verbund- oder Netzwerkbetrieb bzw. Filial-Einbindung.

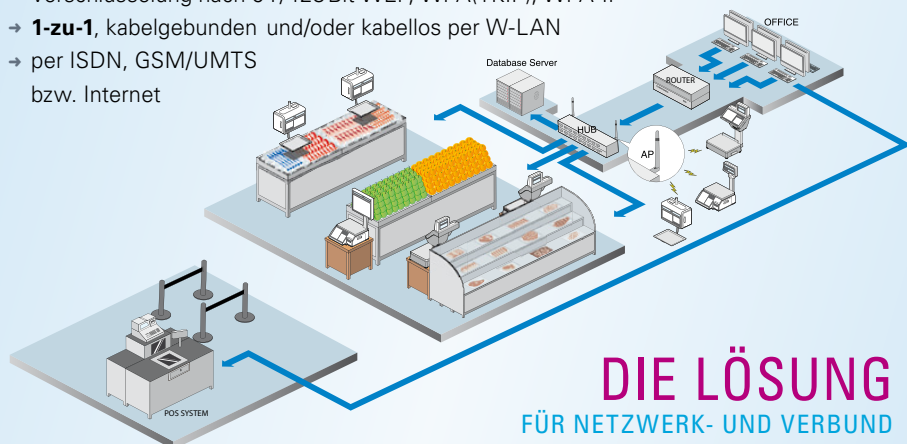


CL5500-D SERIE

Preisrechnende Systemwaage mit Drucker

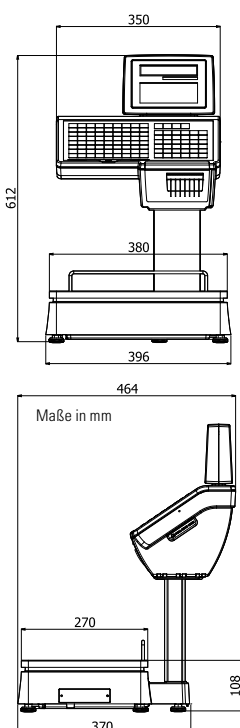
Die perfekte Wahl für Geschäfte jeder Größe – Supermärkte, Wochen- und Hofmärkte, für Vorverpackung und Selbstbedienungstheken

- TCP/IP Kommunikations-Protokoll
- W-LAN **Wireless-G** (IEEE802.11G) Spezifikation
- Verschlüsselung nach 64/128Bit WEP, WPA(TKIP), WPA-II
- **1-zu-1**, kabelgebunden und/oder kabellos per W-LAN
- per ISDN, GSM/UMTS bzw. Internet



DIE LÖSUNG FÜR NETZWERK- UND VERBUND

Zur Einbindung in das Laden-Netzwerk oder Etablierung eines Verbundsystems verfügt die CL5500-D als **leistungsfähige Systemwaage** über zahlreiche Anschlussmöglichkeiten, kabelgebunden wie kabellos. Natürlich überzeugt sie ebenso im Einzelbetrieb. **Individuelle Filiallösungen** über **Internet**, **ISDN** oder **GSM/UMTS** sowie **Einbindungen in vorhandenen IT-Strukturen** sind problemlos realisierbar.



TECHNISCHE SPEZIFIKATIONEN

Höchstlast	3/6 kg	6/15 kg	15/30 kg
Teilung	1/2 g	2/5 g	5/10 g
Externe Auflösung	1/3000 (Mehrbereich)		
Anzeigetyp	Dual-LCD mit Hinterleuchtung – vollgrafisches Punktmatrix (32 x 202) – 4-fach Multisegment (4/5/6/6)		
Tastatur	Embo-Druckpunkt-Tastatur		
Drucker	Hi-Speed Thermo-Direkt-Drucker; 100 mm/sek.; 202 dpi; mit Wechsel-Kartuschen-System		
Etiketten	20 frei programmierbare + 45 feste Formate; Breite: 40 mm – 60 mm; Länge: 30 mm – 200 mm		
Anschlüsse	RS-232, Kassenschublade optional: USB, Ethernet, W-LAN, ISDN, GSM/UMTS		
Stromversorgung	AC 100 – 240V, 50/60 Hz		
Maße Plattform (B x T)	380 mm x 270 mm		
Maße Gerät (B x T x H)	396 mm x 464 mm x 612 mm		
Gewicht	12,64 kg		
Betriebstemperatur	-10°C bis +40°C		



PRODUKTMERKMALE

- 8 Verkäufer-Direktasten – bis zu 32 Verkäufertasten einrichtbar
- 144 Direkt-PLU über Doppelklick auf 72 frei programmierbaren Tasten
- deutsche Tastaturbeschriftung
- 1.000 Zutatentexte à 510 Zeichen oder 500 Zutatentexte à 1.020 Zeichen
- 3.000 Artikel – mit Speichererweiterung bis zu 10.000 Artikel und 2.000 Zutatentexte
- Hi-Speed-Thermo-Direkt-Drucker für Bon, Etikett und Endlos-Etikett
- Wechsel-Kartuschen-System zum komfortablen Rollen-Austausch
- 65 Etikettenformate
 - 45 feste Formate
 - 20 frei programmierbar
- frei anpassbare Etikettenlayouts
 - Breite: 40mm – 60mm
 - Länge: 30mm – 200mm
 - Querformat (Länge als Breite) möglich
- Dual-Etiketten-Funktion
- gestaltete Design-Etiketten möglich
- serienmäßig Zweibereich
- Selbstbedienungsmodus
- Embo-Druckpunkt-Tastatur
- Fremdwährungen
- Barcode-Scanner-Anschluss
- Kassenschubladenanschluss
- eichfähig

OPTIONEN UND ZUBEHÖR

- Metall-Kassenschublade
- Wechsel-Kartusche
- W-LAN für kabellosen Verbund
- Ethernet für Verbund und Konfiguration
- USB, ISDN, GSM/UMTS-Server
- Speichererweiterung für bis zu 10.000 Artikel
- PLU-Haube
- verkürzte Stativlänge
- PC-Software



Änderungen auch ohne vorherige Ankündigung und Irrtümer vorbehalten.



CAS Deutschland AG

Broitzemer Straße 202, 38118 Braunschweig

TEL +49 (0)531 129 790 | FAX +49 (0)531 1 297 929

www.cas-waagen.de

DC-70701102

Ihr CAS Fachhändler